

ขั้นตอนการกำหนดตำแหน่งทางวิชาการ มหาวิทยาลัยราชธานี

การกำหนดตำแหน่งทางวิชาการ มีขั้นตอนหลักในการดำเนินการ ๓ ส่วนคือ

ส่วนที่ ๑ การประเมินผลการสอน

ส่วนที่ ๒ การประเมินผลงานวิชาการ

ส่วนที่ ๓ การดำเนินการพิจารณาและแต่งตั้งการดำรงตำแหน่งทางวิชาการ

ซึ่งในแต่ละส่วนมีองค์ประกอบและรายละเอียดในการดำเนินการที่แตกต่างกันไป การดำเนินการแต่ละขั้นตอน แต่ละส่วน ได้มีการประกาศและกำหนดไว้เป็นลายลักษณ์อักษร ดังนี้

(๑) ข้อบังคับมหาวิทยาลัยราชธานี ว่าด้วยเรื่องคุณสมบัติ หลักเกณฑ์ และวิธีการแต่งตั้ง ถอดถอนผู้ดำรงตำแหน่งทางวิชาการ พ.ศ. ๒๕๖๓

(๒) ประกาศมหาวิทยาลัยราชธานี (ฉบับที่...../๒๕๖๓) เรื่อง หลักเกณฑ์ และวิธีการประเมินผลการสอน เพื่อประกอบการพิจารณาแต่งตั้ง ให้ดำรงตำแหน่งทางวิชาการ พ.ศ. ๒๕๖๓

(๓) ขั้นตอนการประเมินผลการสอนเพื่อขอกำหนดตำแหน่งทางวิชาการ (ผศ. รศ. ศ.)

(๔) หลักเกณฑ์และวิธีพิจารณาแต่งตั้งบุคคลให้ดำรงตำแหน่งผู้ช่วยศาสตราจารย์ รองศาสตราจารย์ ศาสตราจารย์ (ฉบับที่ ๒) พ.ศ. ๒๕๖๐ เรื่องแนวทางการประเมินผลการสอน

(๕) ประกาศมหาวิทยาลัยราชธานี (ฉบับที่...../๒๕๖๓.) เรื่อง แนวปฏิบัติในการขอกำหนดตำแหน่งทางวิชาการและการกำหนดวันแต่งตั้งให้ดำรงตำแหน่งทางวิชาการ

(๖) ประกาศมหาวิทยาลัยราชธานี (ฉบับที่...../๒๕๖๓.) เรื่อง หลักเกณฑ์การจ่ายเงินค่าตอบแทนและค่าใช้จ่ายอื่น ๆ ในการดำเนินการพิจารณาแต่งตั้งบุคคลให้ดำรงตำแหน่งผู้ช่วยศาสตราจารย์ รองศาสตราจารย์ ศาสตราจารย์

ดังนั้น การจัดทำขั้นตอนการกำหนดตำแหน่งทางวิชาการนี้ จึงขอแยกการปฏิบัติเป็น ๒ ส่วน ดังนี้

ส่วนที่ ๑ ขั้นตอนการประเมินผลการสอน ดังภาพที่ ๑

ส่วนที่ ๒ ขั้นตอนการประเมินผลงานวิชาการและการพิจารณาตำแหน่งทางวิชาการ

ขั้นตอนการประเมินผลการสอนเพื่อขอกำหนดตำแหน่งทางวิชาการ ผศ. รศ. ศ.



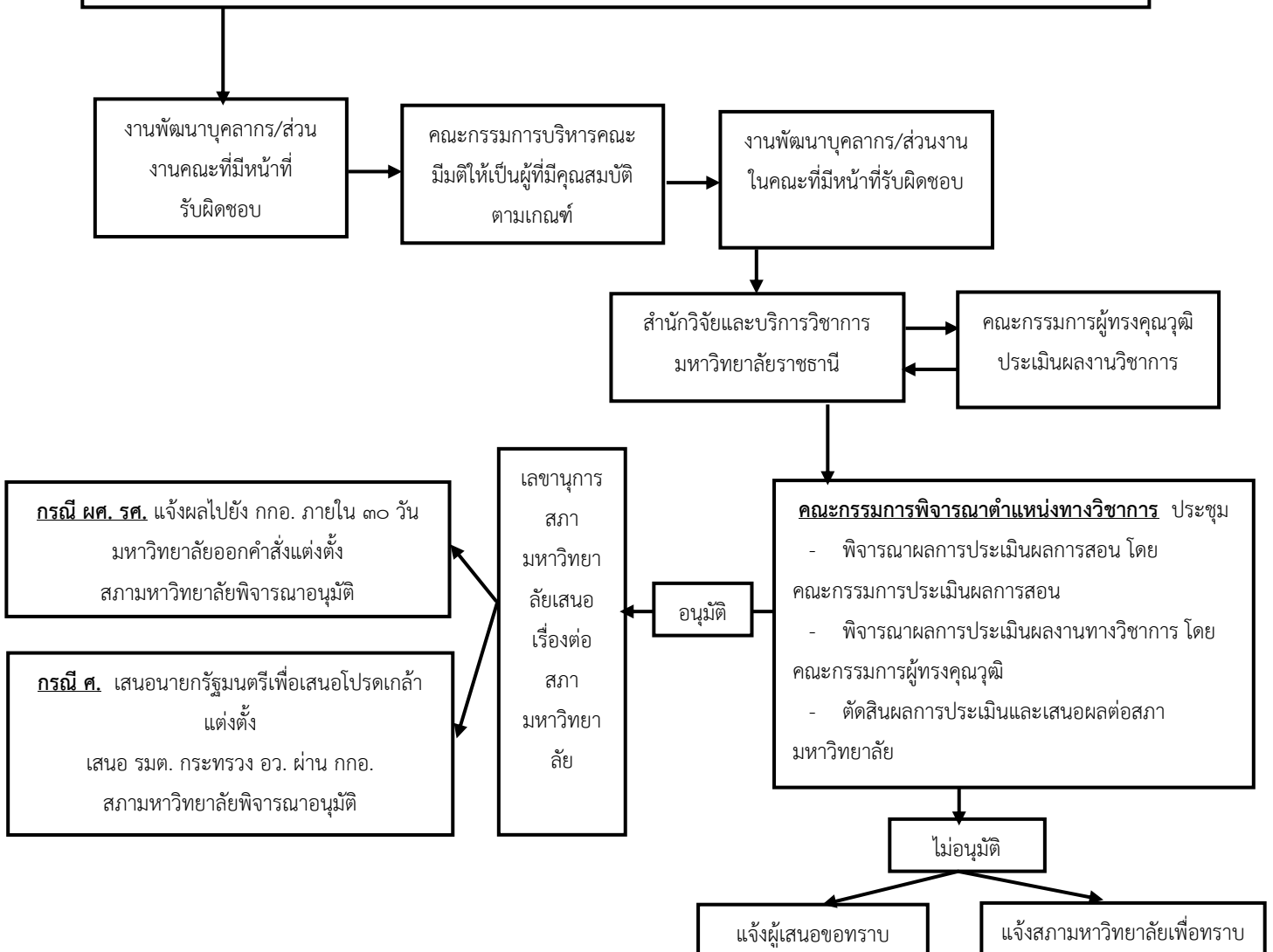
ขั้นตอนการกำหนดตำแหน่งทางวิชาการและการพิจารณาตำแหน่งทางวิชาการ ผศ. รศ. ศ.

ผู้ขอกำหนดเข้าสู่ตำแหน่งทางวิชาการ ส่งแบบฟอร์ม

- มรธ. วช. ๐๑ แบบรับเรื่องการยื่นขอกำหนดตำแหน่งทางวิชาการ
- มรธ.วช.๐๒ แบบประเมินคุณสมบัติโดยผู้บังคับบัญชา
- มรธ.วช.๐๓ แบบประวัติส่วนตัวและผลงานทางวิชาการ
- มรธ.วช.๐๔ แบบแสดงหลักฐานการมีส่วนร่วมในผลงานทางวิชาการ
- มรธ.วช.๐๕ แบบรับรองจริยธรรมและจรรยาบรรณทางวิชาการเพื่อกำหนดตำแหน่ง (ผู้ช่วยศาสตราจารย์/ รองศาสตราจารย์/ ศาสตราจารย์)

พร้อมเอกสาร หลักฐานที่ใช้ประกอบการประเมินผลการสอนทั้งหมด และผลงานวิชาการที่ใช้ประกอบการประเมินผลงานวิชาการ ได้แก่

- * (๑) งานวิจัย ๒ เรื่อง หรือ
 - * (๒) งานวิจัย ๑ เรื่อง และผลงานทางวิชาการในลักษณะอื่น ๑ รายการ หรือ
 - * (๓) งานวิจัย ๑ เรื่อง และผลงานวิชาการรับใช้สังคม ๑ เรื่อง หรือ
 - * (๔) งานวิจัย ๑ เรื่อง และ ตาราหรือหนังสือ ๑ เล่ม
- * ที่มา : ระเบียบคณะกรรมการการอุดมศึกษาว่าด้วย มาตรฐานหลักเกณฑ์และวิธีการแต่งตั้งคณาจารย์ในสถาบันอุดมศึกษา เอกชนให้ดำรงตำแหน่งทางวิชาการ พ.ศ.๒๕๖๓



เอกสารที่เกี่ยวข้อง

รหัสแบบฟอร์ม	ชื่อแบบฟอร์ม
แบบ มรธ.ปส.๐๑	แบบขอรับการประเมินผลการสอน เพื่อขอกำหนดตำแหน่งทางวิชาการ
แบบ มรธ.ปส.๐๒	แบบฟอร์มรายงานผลการประเมินผลการสอน
แบบ มรธ.วช.๐๑	แบบคำขอรับการพิจารณากำหนดตำแหน่งทางวิชาการ
แบบ มรธ.วช.๐๒	แบบประเมินคุณสมบัติโดยผู้บังคับบัญชา
แบบ มรธ.วช.๐๓	แบบประวัติส่วนตัวและผลงานทางวิชาการ
แบบ มรธ.วช.๐๔	แบบแสดงหลักฐานการมีส่วนร่วมในผลงานทางวิชาการ
แบบ มรธ.วช.๐๕	แบบรับรองจริยธรรมและจรรยาบรรณทางวิชาการเพื่อกำหนดตำแหน่ง (ผู้ช่วยศาสตราจารย์/ รองศาสตราจารย์/ ศาสตราจารย์)

**แบบขอรับการประเมินผลการสอนเพื่อขอกำหนดตำแหน่งทางวิชาการ
มหาวิทยาลัยราชธานี**

มรท.ปส.๐๑

๑) เรียน คณบดี (ผ่านหัวหน้าสาขาวิชา)

ข้าพเจ้า () นาย () นาง () นางสาว.....

ตำแหน่ง.....อาจารย์ประจำคณะ.....สาขาวิชา.....

มีความประสงค์ขอรับการประเมินการสอนจากคณะกรรมการประเมินผลการสอน เพื่อประกอบการขอกำหนดตำแหน่งทางวิชาการ ระดับ () ผู้ช่วยศาสตราจารย์ () รองศาสตราจารย์ () ศาสตราจารย์ พร้อมนี้ได้แนบเอกสารประกอบการขอประเมินผลการสอน จำนวน ๓ ชุด ดังนี้

() ตารางสอน

() เอกสารประกอบการประเมิน

๑) ตำแหน่ง ผศ.: เอกสารประกอบการสอน ที่ผลิตขึ้นตามภาระงาน

๒) ตำแหน่ง รศ.: เอกสารคำสอนที่ผลิตขึ้นตามภาระงาน

๓) ตำแหน่ง ศ.: เอกสาร/สื่อการสอนอื่นที่แสดงความเชี่ยวชาญที่ผลิตขึ้นตามภาระงานสอน

() แผนการสอน

() เอกสารการบรรยาย การจัดกิจกรรมการเรียนการสอน สื่อการสอน เกณฑ์และวิธีการวัดผล และการประเมินผลการเรียนของผู้เรียน

() เอกสารรับรองการเข้าสู่ตำแหน่งทางวิชาการจากผู้บังคับบัญชาชั้นต้น

โดยประสงค์ขอประเมินการสอนในวันที่.....เวลา.....น. ณ ห้อง.....

รหัสวิชา.....วิชา.....หลักสูตร.....หัวข้อ.....

จำนวนนักศึกษา.....คน

จึงเรียนมาเพื่อโปรดพิจารณาและดำเนินการต่อไป

ลงชื่อ.....

(.....)

วัน/เดือน/ปี.....

<p>๒) เรียน คณบดีผ่านรองคณบดีฝ่ายวิชาการ และรองคณบดีฝ่ายบริหาร</p> <p>() เพื่อโปรดพิจารณา</p> <p>()</p> <p>.....</p> <p>(.....)</p> <p>หัวหน้าสาขาวิชา.....</p>	<p>๓) เรียนรองคณบดีฝ่ายวิชาการ</p> <p>() เพื่อโปรดพิจารณา</p> <p>() รับรองภาระงานตามแผนการจัดการเรียน</p> <p>.....</p> <p>(.....)</p> <p>รองคณบดีฝ่ายวิชาการ</p>	<p>๔) เรียน รองคณบดีฝ่ายบริหาร</p> <p>() เพื่อโปรดพิจารณา</p> <p>() เห็นควรแต่งตั้งคณะกรรมการประเมินผลการสอนและนัดวันประเมินผลการสอนต่อไป</p> <p>.....</p> <p>(.....)</p> <p>รองคณบดีฝ่ายบริหาร</p>
---	--	---

แบบ มรธ. ปส. ๐๒

แบบฟอร์มรายงานผลการประเมินผลการสอน

สำหรับผู้เสนอขอกำหนดตำแหน่งทางวิชาการ ผู้ช่วยศาสตราจารย์ รองศาสตราจารย์ และศาสตราจารย์ ในแต่ละคณะฯ สามารถพัฒนาแบบประเมินขึ้นใช้เองได้ โดยควรมีหลักการที่ชัดเจนในการประเมิน และมีที่มาของการกำหนดผลการประเมินเป็นระดับชำนาญ ชำนาญพิเศษ และเชี่ยวชาญที่ชัดเจน

๑. ชื่อผู้เสนอขอ.....
๒. สังกัดสาขาวิชา.....คณะ.....มหาวิทยาลัยราชธานี
๓. การประเมินผลการสอน

ลำดับ	รายการประเมิน	ระดับการประเมิน					ค่าน้ำหนักคะแนนเต็ม	รวมค่าน้ำหนักคะแนน	หมายเหตุ
		๑	๒	๓	๔	๕			
		๐.๑-๑.๐	๑.๑-๒.๐	๒.๑-๓.๐	๓.๑-๔.๐	๔.๑-๕.๐			
๑	ระดับคุณภาพของเอกสารประกอบการสอน หรือเอกสารคำสอนหรือเอกสารแสดงความเชี่ยวชาญ การสอนหรือสื่อการสอน ความสมบูรณ์และถูกต้องของเนื้อหา ความเหมาะสมในการใช้ภาษา ความถูกต้องและความน่าเชื่อถือของเอกสารอ้างอิง (ให้คุณผลรวมคะแนนที่ได้ด้วย ๕)						๒๕		ให้ประเมินโดยพิจารณาจากเอกสารประกอบการสอน หรือเอกสารแสดงความเชี่ยวชาญการสอนหรือสื่อการสอนที่ใช้ประกอบการเสนอขอกำหนดตำแหน่งทางวิชาการ ตำแหน่งอื่นๆ
๒	ความสามารถด้านการวางแผนการสอนและการประเมินผลการเรียนการสอน มีการจัดทำประมวลผลรายวิชา (Course syllabus) หรือเอกสารในรูปอื่นที่แสดงได้ว่าผู้สอนมีการวางแผนการสอนอย่างเป็นระบบ เพื่อให้ผลกรสอนเป็นไปตามจุดมุ่งหมายที่วางไว้ มีการกำหนดวัตถุประสงค์การสอน หัวข้อเนื้อหาที่สอน ให้สอดคล้องกับเป้าหมายของหลักสูตรและพัฒนารายวิชาวิชาการ และการพัฒนาการเรียนรู้ของผู้เรียน มีการกำหนดและใช้เกณฑ์การประเมินและวิธีการประเมินที่เชื่อถือได้ และเหมาะสมกับวัตถุประสงค์ของการเรียนการสอน (ให้คุณผลรวมคะแนนที่ได้ด้วย ๕)								อาจประเมินโดยพิจารณาจาก -เอกสารต่าง ๆ เช่น แผนการสอน -ผลการประเมินโดยนักศึกษา และหรือผู้ที่มีส่วนเกี่ยวข้อง (คณะฯ ปรับเปลี่ยนได้ตามเหมาะสม)
๓	ความสามารถด้านการจัดการเรียนการสอน มีความสามารถในการสอนให้ผู้เรียนรู้จักคิด วิเคราะห์ วิจัยในวิชาที่สอน และจัดให้ผู้เรียนได้แสดงความคิดเห็นและแลกเปลี่ยนประสบการณ์ตามความเหมาะสม มีความสามารถในการใช้เอกสาร สื่อการสอน อุปกรณ์ที่ช่วยสอนที่เหมาะสมและแนะนำผู้เรียนให้รู้จักแหล่งเรียนรู้ที่จะศึกษาค้นคว้าเพิ่มเติมได้								อาจประเมินโดยพิจารณาจาก -เอกสารต่าง ๆ เช่น แผนการสอน -ผลการประเมินโดยนักศึกษา และหรือผู้ที่มีส่วนเกี่ยวข้อง (คณะฯ ปรับเปลี่ยนได้ตามเหมาะสม)

ลำดับ	รายการประเมิน	ระดับการประเมิน					ค่าน้ำหนัก คะแนน เต็ม	รวมค่าน้ำหนัก คะแนน	หมายเหตุ
		๑	๒	๓	๔	๕			
		๐.๑- ๑.๐	๑.๑- ๒.๐	๒.๑- ๓.๐	๓.๑- ๔.๐	๔.๑- ๕.๐			
	มีความสามารถในการใช้เทคนิควิธีสอนต่าง ๆ เพื่อให้ผู้เรียนมีความสนใจและติดตามการสอนตลอดเวลา รวมถึงเชื่อมโยงความสัมพันธ์ของวิชาเรียนกับวิชาอื่น ๆ หรือประสบการณ์อื่น ๆ ที่เกี่ยวข้อง (ให้คุณผลรวมคะแนนที่ได้ด้วย ๕)								
๔	ความเป็นผู้มีคุณธรรม จริยธรรมและวิถียุณยธรรม ความเป็นครู มีความรับผิดชอบในการสอน ตรงต่อเวลา รับฟังความคิดเห็นของผู้เรียน เข้าใจและเอาใจใส่ผู้เรียนทุกคนอย่างสม่ำเสมอและเท่าเทียมกัน เป็นแบบอย่างที่ดีของผู้มีคุณธรรม จริยธรรม (ให้คุณผลรวมคะแนนที่ได้ด้วย ๕)							อาจประเมินโดยพิจารณาจาก -เอกสารต่าง ๆ เช่น แผนการสอน -ผลการประเมินโดยนักศึกษา และหรือผู้ที่มีส่วนเกี่ยวข้อง (คณะฯ ปรับเปลี่ยนได้ตาม เหมาะสม)	
	รวม ๔ ด้าน					๑๐๐			

สรุปผลการประเมิน

- ๑) คุณภาพเอกสารประกอบการสอน/เอกสารคำสอน/เอกสารแสดงความเชี่ยวชาญการสอน/สื่อคะแนน
การสอน
- ๒) ความสามารถด้านการวางแผนการสอนและการประเมินผลการเรียนการสอนคะแนน
- ๓) ความสามารถด้านการจัดการเรียนการสอนคะแนน
- ๔) ความเป็นผู้มีคุณธรรม จริยธรรมและวิถียุณยธรรมความเป็นครูคะแนน
- รวม ๔ ด้าน คะแนน

สรุปผลการประเมิน ผู้ถูกประเมินมีผลการสอนอยู่ในระดับใด

- ไม่ผ่าน ชำนาญ ชำนาญพิเศษ เชี่ยวชาญ

ลงชื่อ..... ประธานอนุกรรมการ
(.....)

ลงชื่อ..... อนุกรรมการ
(.....)

ลงชื่อ..... อนุกรรมการ
(.....)

วันที่...../...../.....

เกณฑ์การประเมิน

เนื่องจาก กกอ. ไม่ได้กำหนดหลักเกณฑ์การประเมินผลที่ชัดเจนและเป็นรูปธรรมที่จะสามารถบอกได้ว่าอย่างไรจึงจะถือว่ามีการสอนระดับชำนาญ ชำนาญพิเศษ หรือเชี่ยวชาญ มหาวิทยาลัยราชธานีจึงใช้เกณฑ์การประเมินโดยแปลงค่าน้ำหนักคะแนนผลการประเมินระดับดี ดีเด่น ดีเยี่ยม เพื่อใช้สรุปผลการประเมิน ดังนี้

ค่าน้ำหนักที่ได้ต่ำกว่า	๕๖	ถือว่าสอนไม่ผ่าน
ค่าน้ำหนักที่ได้	๕๖-๗๐	ถือว่าสอนอยู่ในระดับชำนาญ
ค่าน้ำหนักที่ได้ต่ำกว่า	๗๑-๘๕	ถือว่าสอนอยู่ในระดับชำนาญพิเศษ
ค่าน้ำหนักที่ได้ต่ำกว่า	๘๖-๑๐๐	ถือว่าสอนอยู่ในระดับเชี่ยวชาญ

แบบ มจร.วช.๐๑

สำนักวิจัยและพัฒนา มหาวิทยาลัยราชธานี
แบบรับเรื่องการยื่นขอกำหนดตำแหน่งทางวิชาการ

ชื่อผู้เสนอผลงาน (นาย/นาง/นางสาว)

ตำแหน่ง ตำแหน่งทางวิชาการ

สังกัดภาควิชา คณะ

โทรศัพท์ (มือถือ)..... โทรศัพท์ (ภายใน)

คุณวุฒิการศึกษา

ระดับปริญญาตรี ระดับปริญญาโท

ระดับปริญญาเอก

ผลงานวิทยานิพนธ์เพื่อสำเร็จการศึกษาทุกระดับ

ระดับปริญญาโท เรื่อง

ระดับปริญญาเอก เรื่อง

เสนอเพื่อขอกำหนดตำแหน่ง

ผู้ช่วยศาสตราจารย์ สาขาวิชา

รองศาสตราจารย์ สาขาวิชา

ศาสตราจารย์ สาขาวิชา

โดยวิธี

ปกติ

พิเศษ

.....

เอกสารผลงานทางวิชาการ ประกอบด้วย

1. (เอกสารประกอบการสอน/เอกสารประกอบคำสอน) จำนวน วิชา ดังนี้
รหัสวิชา ชื่อวิชา

2. ผลงานวิจัย จำนวน เรื่อง ดังนี้
๑) ชื่อผู้แต่ง. ปี พ.ศ.. “ชื่อเรื่อง” (งานวิจัย). ชื่อวารสารที่ตีพิมพ์. ฉบับที่. ปีที่. หน้า
๒) ชื่อผู้แต่ง. ปี พ.ศ.. “ชื่อเรื่อง” (งานวิจัย). ชื่อวารสารที่ตีพิมพ์. ฉบับที่. ปีที่. หน้า

3. ผลงานทางวิชาการอื่น ๆ ได้แก่
.....
.....

4. ผลงานทางวิชาการรับใช้สังคม จำนวน เรื่อง ดังนี้
1) ชื่อผู้เสนอผลงาน. ปี พ.ศ. “ชื่อผลงาน” (รับใช้สังคม). รูปแบบการเผยแพร่ (จัดเวทีนำเสนอผลงาน/เปิดให้เยี่ยมชมพื้นที่/อื่นๆ)
2) ชื่อผู้เสนอผลงาน. ปี พ.ศ. “ชื่อผลงาน” (รับใช้สังคม). รูปแบบการเผยแพร่ (จัดเวทีนำเสนอผลงาน/เปิดให้เยี่ยมชมพื้นที่/อื่นๆ)

5. บทความทางวิชาการ จำนวน เรื่อง ดังนี้

- ๑) ชื่อผู้แต่ง. ปี พ.ศ.. “ชื่อเรื่อง”. ชื่อวารสารที่ดีพิมพ์. ฉบับที่. ปีที่. หน้า)
- ๒) ชื่อผู้แต่ง. ปี พ.ศ.. “ชื่อเรื่อง”. ชื่อวารสารที่ดีพิมพ์. ฉบับที่. ปีที่. หน้า)

6. หนังสือ/ตำรา

- ๑) ชื่อผู้แต่ง. ปี พ.ศ.. ชื่อหนังสือ. สำนักพิมพ์. จำนวนหน้า
- ๒) ชื่อผู้แต่ง. ปี พ.ศ.. ชื่อหนังสือ. สำนักพิมพ์. จำนวนหน้า

ทั้งนี้ ข้าพเจ้ารับทราบว่า การดำเนินการพิจารณาแต่งตั้งคณะกรรมการผู้ทรงคุณวุฒิฯ เพื่อทำหน้าที่ประเมินผลงานทางวิชาการและจริยธรรมและจรรยาบรรณทางวิชาการ (Readers) ทุกขั้นตอน อยู่ในชั้น “ความลับ”

ลงชื่อ ผู้ยื่นขอตำแหน่งทางวิชาการ
(
วันที่ / /

แบบ มรธ.วช.๐๒

แบบประเมินคุณสมบัติโดยผู้บังคับบัญชา

แบบประเมินแต่งตั้งให้ดำรงตำแหน่ง.....
(ผู้ช่วยศาสตราจารย์ / รองศาสตราจารย์ / ศาสตราจารย์)
ในสาขาวิชา.....
โดยวิธี (ระบุ : ปกติ หรือ พิเศษ).....
ของ (นาย/นาง/นางสาว).....
สังกัด/ภาค/สาขาวิชา.....
คณะ.....มหาวิทยาลัยราชธานี

ได้ตรวจสอบคุณสมบัติเฉพาะสำหรับตำแหน่ง...(ผู้ช่วยศาสตราจารย์/รองศาสตราจารย์/ศาสตราจารย์).. แล้วเห็นว่า (นาย/นาง/นางสาว).....เป็นผู้มีคุณสมบัติ...(ครบถ้วน/ไม่ครบถ้วน)... ตามหลักเกณฑ์ที่คณะกรรมการกำหนด

ลงชื่อ.....
(.....)

ตำแหน่ง ..ผู้บังคับบัญชาระดับหัวหน้าภาควิชาหรือเทียบเท่า..
วันที่.....เดือน.....พ.ศ.....

ความเห็นผู้บังคับบัญชาระดับคณบดีหรือเทียบเท่า

ได้พิจารณาแล้วเห็นว่า (นาย/นาง/นางสาว).....เป็นผู้มีคุณสมบัติ...(เข้าข่าย/ไม่เข้าข่าย)... ที่จะได้รับการแต่งตั้งให้ดำรงตำแหน่ง...(ผู้ช่วยศาสตราจารย์/รองศาสตราจารย์/ศาสตราจารย์)...

ลงชื่อ.....
(.....)

ตำแหน่ง.....
วันที่.....เดือน.....พ.ศ.....

แบบ มรธ.วช.๐๓

แบบประวัติส่วนตัวและผลงานทางวิชาการ

แบบประวัติส่วนตัวและผลงานทางวิชาการ เพื่อขอดำรงตำแหน่ง.....

โดยวิธี (ระบุ ปกติ หรือ พิเศษ).....

ในสาขาวิชา.....

ของ (นาย/นาง/นางสาว).....

สังกัด ภาค/สาขาวิชา.....

คณะ.....มหาวิทยาลัยราชธานี

๑. ประวัติส่วนตัว

๑.๑ วัน เดือน ปีเกิด

๑.๒ อายุ.....ปี

๑.๓ การศึกษาระดับอุดมศึกษา (โปรดระบุชื่อเต็ม และเรียงจากวุฒิสูงสุดตามลำดับ)

คุณวุฒิ

ปี พ.ศ. ที่จบ

ชื่อสถานศึกษาและประเทศ

๑.๓.๑

๑.๓.๒

๑.๓.๓

๑.๓.๔

๑.๓.๕

(ในกรณีที่สามารถศึกษาระดับปริญญาโทและปริญญาเอกและปริญญาบัตรใดๆ ให้ระบุหัวข้อเรื่องวิทยานิพนธ์และงานวิจัยที่ทำเป็นส่วนของการศึกษาเพื่อรับปริญญาหรือประกาศนียบัตรนั้นๆ ด้วย)

๑.๔ ผลงานวิทยานิพนธ์เพื่อสำเร็จการศึกษาทุกระดับ

๑.๔.๑ ระดับปริญญาโท เรื่อง

๑.๔.๒ ระดับปริญญาเอก เรื่อง

๒. ประวัติการทำงานในสถาบันอุดมศึกษาเอกชน

๒.๑ ปัจจุบันดำรงตำแหน่ง.....

๒.๒ ได้รับแต่งตั้งให้ดำรงตำแหน่งอาจารย์ เมื่อวันที่.....เดือน.....พ.ศ.....

อายุการทำงาน.....ปี.....เดือน

๒.๓ ตำแหน่งอื่น ๆ

๒.๓.๑

๒.๓.๒

๒.๓.๓

๒.๓.๔

๒.๓.๕

๓. ภาระงานย้อนหลัง ๓ ปี (เป็นภาระงานที่ทำโดยความเห็นชอบจากเจ้าสังกัด)

๓.๑ งานสอน (โปรดระบุระดับว่าปริญญาตรี หรือบัณฑิตศึกษา)

ระดับ	รายวิชาที่สอน	ช.ม./สัปดาห์	เปิดสอนภาค/ปีการศึกษา
.....
.....
.....

๓.๒ งานวิจัย (โปรดระบุเรื่องที่ทำการศึกษา และระยะเวลาที่ใช้ในแต่ละโครงการ)

๓.๓ งานบริการทางวิชาการ (โปรดระบุประเภทของกิจกรรม และปริมาณเวลาที่ใช้ต่อสัปดาห์)

๓.๔ งานบริหาร (โปรดระบุงานบริหารที่มีส่วนรับผิดชอบโดยตรง และปริมาณเวลาที่ใช้ต่อสัปดาห์)

๓.๕ งานอื่น ๆ ที่เกี่ยวข้อง (โปรดระบุประเภทของงาน และปริมาณเวลาที่ใช้ต่อสัปดาห์)

๔. ผลงานทางวิชาการ

๔.๑ ผลงานทางวิชาการที่เสนอเพื่อประกอบการพิจารณาตำแหน่งผู้ช่วยศาสตราจารย์

๔.๑.๑ ผลงานวิจัย

๔.๑.๑.๑

ผลงานวิจัยนี้เคยใช้สำหรับการพิจารณาขอกำหนดตำแหน่งผู้ช่วยศาสตราจารย์

มาแล้วหรือไม่

ไม่เคยใช้

เคยใช้ (เมื่อปี พ.ศ.....และผลการพิจารณาคคุณภาพอยู่ในระดับ.....
ตามเกณฑ์ที่คณะกรรมการกำหนด)

๔.๑.๑.๒

ผลงานวิจัยนี้เคยใช้สำหรับการพิจารณาขอกำหนดตำแหน่งผู้ช่วยศาสตราจารย์

มาแล้วหรือไม่

ไม่เคยใช้

เคยใช้ (เมื่อปี พ.ศ.....และผลการพิจารณาคคุณภาพอยู่ในระดับ.....
ตามเกณฑ์ที่คณะกรรมการกำหนด)

๔.๑.๑.๓

ผลงานวิจัยนี้เคยใช้สำหรับการพิจารณาขอกำหนดตำแหน่งผู้ช่วยศาสตราจารย์
มาแล้วหรือไม่

- ไม่เคยใช้
- เคยใช้ (เมื่อปี พ.ศ.....และผลการพิจารณาคุณภาพอยู่ในระดับ.....
ตามเกณฑ์ที่คณะกรรมการกำหนด)

๔.๑.๒ ผลงานวิชาการรับใช้สังคม

๔.๑.๒.๑

ผลงานวิชาการรับใช้สังคมนี้เคยใช้สำหรับการพิจารณาขอกำหนดตำแหน่ง
ผู้ช่วยศาสตราจารย์มาแล้วหรือไม่

- ไม่เคยใช้
- เคยใช้ (เมื่อปี พ.ศ.....และผลการพิจารณาคุณภาพอยู่ในระดับ.....
ตามเกณฑ์ที่คณะกรรมการกำหนด)

๔.๑.๒.๒

ผลงานวิชาการรับใช้สังคมนี้เคยใช้สำหรับการพิจารณาขอกำหนดตำแหน่ง
ผู้ช่วยศาสตราจารย์มาแล้วหรือไม่

- ไม่เคยใช้
- เคยใช้ (เมื่อปี พ.ศ.....และผลการพิจารณาคุณภาพอยู่ในระดับ.....
ตามเกณฑ์ที่คณะกรรมการกำหนด)

๔.๑.๒.๓

ผลงานวิชาการรับใช้สังคมนี้เคยใช้สำหรับการพิจารณาขอกำหนดตำแหน่ง
ผู้ช่วยศาสตราจารย์มาแล้วหรือไม่

- ไม่เคยใช้
- เคยใช้ (เมื่อปี พ.ศ.....และผลการพิจารณาคุณภาพอยู่ในระดับ.....
ตามเกณฑ์ที่คณะกรรมการกำหนด)

๔.๑.๓ ผลงานทางวิชาการในลักษณะอื่น

๔.๑.๓.๑

ผลงานทางวิชาการในลักษณะอื่นนี้เคยใช้สำหรับการพิจารณาขอกำหนด
ตำแหน่งผู้ช่วยศาสตราจารย์มาแล้วหรือไม่

- ไม่เคยใช้
- เคยใช้ (เมื่อปี พ.ศ.....และผลการพิจารณาคุณภาพอยู่ในระดับ.....
ตามเกณฑ์ที่คณะกรรมการกำหนด)

๔.๑.๓.๒

ผลงานทางวิชาการในลักษณะอื่นนี้เคยใช้สำหรับการพิจารณาขอกำหนด
ตำแหน่งผู้ช่วยศาสตราจารย์มาแล้วหรือไม่

- ไม่เคยใช้
- เคยใช้ (เมื่อปี พ.ศ.....และผลการพิจารณาคุณภาพอยู่ในระดับ.....
ตามเกณฑ์ที่คณะกรรมการกำหนด)

๔.๑.๓.๓

ผลงานทางวิชาการในลักษณะอื่นนี้เคยใช้สำหรับการพิจารณาขอกำหนด

ตำแหน่งผู้ช่วยศาสตราจารย์มาแล้วหรือไม่

- ไม่เคยใช้
- เคยใช้ (เมื่อปี พ.ศ.....และผลการพิจารณาคุณภาพอยู่ในระดับ.....
ตามเกณฑ์ที่คณะกรรมการกำหนด)

๔.๑.๔ ผลงานแต่งหรือเรียบเรียง ตำรา หนังสือ หรือบทความทางวิชาการ

๔.๑.๔.๑

ผลงานนี้เคยใช้สำหรับการพิจารณาขอกำหนดตำแหน่งผู้ช่วยศาสตราจารย์

มาแล้วหรือไม่

- ไม่เคยใช้
- เคยใช้ (เมื่อปี พ.ศ.....และผลการพิจารณาคุณภาพอยู่ในระดับ.....
ตามเกณฑ์ที่คณะกรรมการกำหนด)

๔.๑.๔.๒

ผลงานนี้เคยใช้สำหรับการพิจารณาขอกำหนดตำแหน่งผู้ช่วยศาสตราจารย์

มาแล้วหรือไม่

- ไม่เคยใช้
- เคยใช้ (เมื่อปี พ.ศ.....และผลการพิจารณาคุณภาพอยู่ในระดับ.....
ตามเกณฑ์ที่คณะกรรมการกำหนด)

๔.๑.๔.๓

ผลงานนี้เคยใช้สำหรับการพิจารณาขอกำหนดตำแหน่งผู้ช่วยศาสตราจารย์

มาแล้วหรือไม่

- ไม่เคยใช้
- เคยใช้ (เมื่อปี พ.ศ.....และผลการพิจารณาคุณภาพอยู่ในระดับ.....
ตามเกณฑ์ที่คณะกรรมการกำหนด)

๕. เอกสารประกอบการสอน วิชา

ได้ใช้ประกอบการสอนในภาคการศึกษา ปีการศึกษา

(ผลงานทางวิชาการทุกประเภท ให้เสนอโดยเขียนตามหลักของการเขียนเอกสารอ้างอิง
อันประกอบด้วยชื่อผู้แต่ง ปี พ.ศ. ชื่อเรื่อง แหล่งพิมพ์ จำนวนหน้า เป็นต้น)

(ในกรณีที่มีผู้เขียนร่วมหลายคน ให้ผู้เขียนร่วมส่งหลักฐานรับรองว่า มีส่วนร่วมในผลงานเท่าใด
มาประกอบการพิจารณาด้วย)

ขอรับรองว่าข้อความดังกล่าวข้างต้นเป็นความจริงทุกประการ

ลงชื่อ.....เจ้าของประวัติ
(.....)

ตำแหน่ง.....

วันที่.....เดือน.....พ.ศ.

แบบ มรธ.วช.๐๔

แบบแสดงหลักฐานการมีส่วนร่วมในผลงานทางวิชาการ

ชื่อผู้เสนอขอ.....

ประเภทผลงาน ระบุ

- บทความทางวิชาการ ตำรา หนังสือ งานวิจัย
 ผลงานทางวิชาการในลักษณะอื่น (สิ่งประดิษฐ์/งานสร้างสรรค์/งานแปลวรรณกรรม/อื่นๆ
โปรดระบุ..... ผลงานทางวิชาการรับใช้สังคม

ชื่อเรื่อง

(เขียนตามหลักของการเขียนเอกสารอ้างอิง อันประกอบด้วย ชื่อผู้แต่ง, ปี พ.ศ., ชื่อเรื่อง, แหล่งพิมพ์. จำนวนหน้า เป็นต้น)

ผู้ร่วมงาน จำนวน.....คน แต่ละคนมีส่วนร่วมและหน้าที่ความรับผิดชอบดังนี้ (ระบุว่าผู้ใดเป็นผู้ดำเนินงานหลัก)

ชื่อผู้ร่วมงาน	ปริมาณงานร้อยละ	หน้าที่ความรับผิดชอบ*
๑.		
๒.		
๓.		
๔.		

* หมายเหตุ หน้าที่ความรับผิดชอบ เช่น การริเริ่ม (Conception) การออกแบบการวิจัย (Research Design) การกำกับดูแล (Supervision) การทำการทดลอง/เก็บข้อมูล (Execution/Data acquisition) การวิเคราะห์ข้อมูล (Data Analysis) สังเคราะห์ข้อมูล (Data interpretation) การสรุปผลการวิจัย (Research Summary) การให้ข้อเสนอแนะ (Recommendation) การเขียนต้นฉบับตีพิมพ์ (manuscript writing)

ขอรับรองว่าเป็นความจริง

๑) ลงชื่อ
(.....)
วันที่.....เดือน.....ปี.....

๒) ลงชื่อ
(.....)
วันที่.....เดือน.....ปี.....

๓) ลงชื่อ
(.....)
วันที่.....เดือน.....ปี.....

๔) ลงชื่อ
(.....)
วันที่.....เดือน.....ปี.....

แบบ มรธ.วช.๐๕

แบบรับรองจริยธรรมและจรรยาบรรณทางวิชาการ
เพื่อกำหนดตำแหน่ง (ระบุ : ผู้ช่วยศาสตราจารย์/ รองศาสตราจารย์/ ศาสตราจารย์)
โดยวิธี..(ระบุ : ปกติ/ วิธีพิเศษ)

ข้าพเจ้า (นาย/ นาง/ นางสาว) ขอรับรองว่า ผลงานทางวิชาการที่
นำมายื่นต่อคณะกรรมการพิจารณาตำแหน่งทางวิชาการ มหาวิทยาลัยราชธานี เป็นไปดังจริยธรรมและจรรยาบรรณ
ทางวิชาการ ตามระเบียบคณะกรรมการอุดมศึกษาว่าด้วยมาตรฐาน หลักเกณฑ์ และวิธีการแต่งตั้งคณาจารย์ใน
สถาบันอุดมศึกษาเอกชนให้ดำรงตำแหน่งทางวิชาการ พ.ศ. ๒๕๖๐ ดังนี้

- ๑) มีความซื่อสัตย์ทางวิชาการ ไม่นำผลงานของผู้อื่นมาเป็นผลงานของตนเองและไม่ลอกเลียนผลงานของ
ผู้อื่น รวมทั้งไม่นำผลงานของตนเองในเรื่องเดียวกันไปเผยแพร่ในวารสารวิชาการมากกว่าหนึ่งฉบับ ในลักษณะที่จะทำ
ให้เข้าใจผิดว่าเป็นผลงานใหม่
- ๒) ให้เกียรติและอ้างถึงบุคคลหรือแหล่งที่มาของข้อมูลที่นำมาใช้ในผลงานทางวิชาการของตนเอง และ
แสดงหลักฐานของการค้นคว้า
- ๓) ไม่คำนึงถึงผลประโยชน์ทางวิชาการจนละเลยหรือละเมิดสิทธิส่วนบุคคลของผู้อื่นและสิทธิมนุษยชน
- ๔) ผลงานทางวิชาการได้มาจากการศึกษาโดยใช้หลักวิชาการเป็นเกณฑ์ไม่มีอคติมาเกี่ยวข้อง และ
เสนอผลงานตามความเป็นจริง ไม่จงใจเบี่ยงเบนผลการวิจัยโดยหวังผลประโยชน์ส่วนตัว หรือสร้างความเสียหายแก่
ผู้อื่น และเสนอผลงานตามความเป็นจริงไม่ขยายข้อค้นพบโดยปราศจากการตรวจสอบยืนยันในทางวิชาการ
- ๕) นำผลงานไปใช้ประโยชน์ในทางที่ชอบธรรมและชอบด้วยกฎหมาย

ลงชื่อ

()

ผู้ขอกำหนดตำแหน่งทางวิชาการ

ความเห็นผู้บังคับบัญชา

.....

ลงชื่อ.....

()

ตำแหน่ง